

Neubau Reithalle RV Okel

Reit- und Fahrverein Okel u.U. e.V. – Pferdesport mit vielen Facetten



RRV
Reit- und Rennverein Schwarme 1897 e.V.
Wir gratulieren zur neuen Reithalle und wünschen weiterhin viel Erfolg!
In der Heide 9 - Schwarme

Wir gratulieren zur neuen Reithalle und wünschen alles Gute für den neuen Standort!
R.V. Heiligenfelde u.U. e.V.

HOYA HOLZ
Wir gratulieren dem RV Okel herzlich zur Fertigstellung der Reithalle und wünschen viel Erfolg am neuen Standort!

Ingenieure
Asendorf · Feldmann · Rutetzki GbR
Marktplatzstraße 17
27305 Bruchhausen-Vilsen
Tel.: 0 42 52 - 87 930 0
info@ing-asendorf.de
Tragwerksplanung · Bauphysik

Wir gratulieren zur neuen Pferdesport-Anlage!
75 Jahre
HACKFELD GmbH & Co. KG
Transporthandels-gesellschaft
HACKFELD
ERD- UND ABBRUCHARBEITEN
GmbH & Co. KG
Abbrucharbeiten
Erdarbeiten
Containerdienst
Graderarbeiten
Marianweg 18 · 28816 Stühr-Heiligenrode
E-Mail: kontakt@hackfeld-heiligenrode.de
Tel.: 0 42 06 - 90 515 03-0
www.hackfeld-heiligenrode.de

Der Reit- und Fahrverein Okel und Umgebung e.V. nimmt seine neue Reithalle in Betrieb

Das Herzstück auf dem neuen Vereinsgelände

Das neue Vereinsgelände des Reit- und Fahrvereins Okel und Umgebung e.V. (RuF Okel) in Osterholz gewinnt zunehmend an Kontur. Mit der Errichtung der neuen Reithalle hat das elf Hektar umfassende Pferdesportgelände am Geestrund nun sein weithin sichtbares Herzstück erhalten. Zwar müssen Zuschauerbereich und die Nebenanlagen der Halle noch fertiggestellt werden, doch können die Vereinsmitglieder die höchsten reitsportlichen Anforderungen genügende Halle bereits für das Training nutzen. Ein Meilenstein für den Verein, der sich im Mai vergangenen Jahres von seinem alten Vereinsgelände in Okel verabschiedet hatte. „Der Vorstand ist sehr glücklich, dass unsere Mitglieder jetzt wieder im Trockenen reiten können“, betont Andreas Greimann, 1. Vorsitzender des RuF Okel.



Die neue Reithalle bietet Voltigierern, Reitern und Fahrsporthlern ideale Trainingsbedingungen. Darüber hinaus erlauben die Abmessungen der Halle die Durchführung von Landesmeisterschaften und Deutschen Meisterschaften im Voltigieren. Foto: Beer

Neue Möglichkeiten für den Verein

Reiter, Voltigierer, Ponyakademie und Fahrsporthler des Vereins finden in der modernen Reithalle ideale Trainingsbedingungen vor. Darüber hinaus eröffnet der Neubau dem Verein weitere Möglichkeiten: „Wir wollen zukünftig auch Therapiereiten und Para-Gespannfahren sowie überregionale Lehrgänge mit Übernachtungsmöglichkeiten anbieten. Außerdem erlaubt es die Hallengröße, dass wir zukünftig auch Landesmeisterschaften und Deutsche Meisterschaften im Voltigieren ausrichten können“, erläutert Andreas Greimann.

Tatsächlich sind die Abmessungen der Reithalle imposant: 26 mal 72 Meter umfasst die Grundfläche. Und mit einer Traufhöhe von 5,50 Metern ist eben auch jenes Maß gegeben, das bei Voltigiermeisterschaften auf höchstem Niveau gefordert wird. Gleichwohl fügt sich die an den Seiten mit hellem Holz verkleidete Stahlgerüsthalle harmonisch ins Landschaftsbild ein. Das große, raute-förmige Lichtfenster in der straßenseitigen Giebelwand verleiht dem Bau überdies seine besondere Charakteristik.



Die Stahlgerüsthalle ist an den Seiten mit hellem Holz verkleidet. Das raute-förmige Lichtfenster an der Giebelseite verleiht dem Bau überdies seine besondere Charakteristik. Foto: Beer



Der Bauausschuss des RuF Okel (v.l.n.r.): Stefan Söfken, Carsten Hillmann, Jana Neddermann, Lars Neddermann, Linda Lachmund und Andreas Greimann. Foto: RuF Okel

Im Innern besticht die Halle durch ihre großzügigen Abmessungen. Für viel natürliches Licht sorgen neben dem prägenden Fenster in der Giebelwand die Lichtbänder im Hallenfirst sowie an den Seitenwänden. Die elektrische Beleuchtung, die den Erfordernissen des Reitsports Rechnung trägt, kann je nach Bedarf hinzugeschaltet werden.

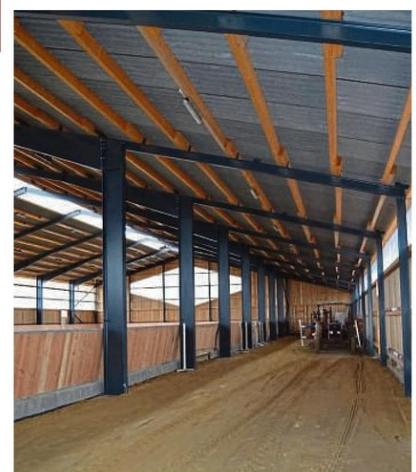
Höchsten Ansprüchen genügt insbesondere der Boden in der Reithalle. Eine Unter-

flurbewässerung ermöglicht hier eine optimale Feuchtigkeitsversorgung des Reitsands, der wiederum aufgrund seiner Zusammensetzung über eine hohe Elastizität verfügt und somit die Gelenke, Sehnen und Muskeln der Pferde sowie der vom Pferderücken herab springenden Voltigierer schont.

Spezieller Reitsand für höchste Ansprüche

Gerade einmal sechs Monate lagen zwischen dem Startschuss für den Hallenbau im vergangenen Mai und den ersten Trainingsstunden in der neuen Reithalle. Dass der ambitionierte Zeitplan trotz aller Hemmnisse, die die Pandemie-Zeiten mit sich bringen, eingehalten werden konnte, war dem Einsatz aller Beteiligten zuzuschreiben. Neben den beauftragten Fachfirmen, die das Großprojekt über alle Gewerke hinweg engagiert, flexibel und in enger Abstimmung mit dem vereinsseitigen Bauausschuss realisiert haben, hebt der Vereinsvorsitzende den ehrenamtlichen Einsatz des vereinsseitigen Bauteams hervor, in dem sich junge und ältere Mitglieder zusammengefunden haben. Seit vergangenen Juni kommen die Freiwilligen Samstag für Samstag auf dem neuen Vereinsgelände zusammen, um überall dort mit anzupacken, wo es notwendig ist. „Ein ganz fetter Dank an alle Helfer. Der Vorstand weiß diesen Einsatz sehr zu schätzen“, betont Andreas Greimann. *mb*

Im zweiten Bauabschnitt werden in der Halle noch der Zuschauerbereich sowie die Nebenanlagen fertiggestellt. Foto: Beer



Im zweiten Bauabschnitt werden in der Halle noch der Zuschauerbereich sowie die Nebenanlagen fertiggestellt. Foto: Beer

Wir gratulieren ganz herzlich zur neuen Pferdesport-Anlage.
Industriestraße 35
28816 Stühr
Tel. 0421 520405
Fax 0421 5204065
Info@bgtrans.de
www.bgtrans.de
Seit Generationen für Sie unterwegs, aus Überzeugung!
Sie suchen einen **Ausbildungsbetrieb** oder möchten sich als **Kraftfahrer** (Spezialverkehre Tageseinsatz) **verändern**?
Wir freuen uns auf Ihren Anruf!

HIT
Ride on it!
HIT Active-Aqua
Die innovative Reitbodenbewässerung
HIT Hinrichs Innovation + Technik GmbH
Kleine Straße 2
D-25795 Weddingstedt
Tel. +49 481 68 37 63-0
Fax +49 481 68 37 63-10
m.lemm@active-aqua.com
www.active-aqua.com
HIT Active-Aqua – die effiziente, sichere und wassersparende Unterflurbewässerung für Reitböden.



Die neu errichteten Stallungen bieten Platz für 30 Pferde. Auch das moderne Longierzelt (li.) steht bereits. Im Hintergrund ist das Gasthaus Hillmann erkennbar. Fotos (2): Beer



Auf dem Springplatz spritzt das Gras. Auch der Dressurplatz (im Hintergrund) ist bereits fertiggestellt.

Neues Vereinsgelände des Reit- und Fahrvereins Okel und Umgebung e.V. in Osterholz

„Hier passt einfach alles“

Was für ein Kraftakt! Mit Sack und Pack ist der Reit- und Fahrverein Okel und Umgebung e.V. (RuF Okel) im Mai vergangenen Jahres von seinem angelegenen Vereinsgelände am Schützen- und Reiterhof Okel knapp zwei Kilometer weiter nach Osterholz umgezogen. Nach 113 Jahren wird jetzt am Geestrand ein neues Kapitel in der Vereinsgeschichte aufgeschlagen. Es ist ein Aufbruch in eine vielversprechende Zukunft, da ist sich der Vorstand des Vereins sicher. „Hier passt einfach alles“, sagt der 1. Vorsitzende Andreas Greimann.

In Osterholz steht den 200 Mitgliedern des Reitvereins ein erstklassiges Areal zur Verfügung. Dass hier bis vor wenigen Jahren noch regelmäßig Motocross-Kennen ausgetragen wurden, ist heute nicht mehr erkennbar – Radlader und Planieraupen haben in den vergangenen Monaten ganze Arbeit geleistet. So bieten sich den Pferdesportlern in Hinblick auf Größe, Lage und Ausreitmöglichkeiten auf ihrem Vereinsgelände beste Voraussetzungen. Immerhin umfasst das Areal inklusive Sport- und Weidflächen elf Hektar. Jede Menge Platz also für Voltigierer, Spring- und Dressurreiter, Ponyakademie und Gespannfahrer des RuF Okel. Während der Verein das



Gut gelaunt und nicht zu bremsen: das Bauteam des RuF Okel. Die Vereinsmitglieder treffen sich seit vergangenen Juni jeden Samstag, um bei der Gestaltung des neuen Vereinsgeländes anzupacken. Foto: RuF Okel

Gros der Flächen langfristig gepachtet hat, wurde ein Teil, genau 1,3 Hektar, käuflich erworben. Auf diesem Gelände befinden sich jetzt die neue vereinseigene Reithalle sowie der Außenreitplatz, der im Frühjahr fertiggestellt wird.

Insgesamt 620 000 Euro hat der Verein hierfür investiert. Eine stattliche Summe, die in Form eines langfristigen, von der Kreissparkasse Syke gewährten Darlehens und mit Unterstützung von Sponsoren realisiert werden konnte.

Überdies hofft der Verein auf eine positive Entscheidung des Landessportbundes über einen gestellten Förderantrag.

Zum pferdesportlichen Gesamtpaket des Vereins gehört auch das traditionsreiche

Gasthaus Hillmann, das mit dem angrenzenden 2,3 Hektar Eigenland von zwei Vereinsmitgliedern erworben wurde. So sehen die Planungen vor, dass der Saal- und Gastronomiebetrieb zukünftig die Veranstaltungen des Reitvereins, des Schützenvereins Osterholz und der Dorfgemeinschaft ausrichtet.

Darüber hinaus wurden auf dem weitläufigen Gelände in den vergangenen Monaten bereits die vom Pferdehof Geestrand betriebenen Stallungen für 30 Pferde und das sehr moderne Longierzelt errichtet, welches sich auch für den Anfängerunterricht im Reiten und Voltigieren eignet. Ebenso sind der Dressurplatz Gespannfahren (40 x 100 m) sowie der Springplatz (40 x 90 m) vereinseitig schon fertiggestellt.

Dass sich der traditionsreiche RuF Okel in Osterholz neu einrichten kann, betrachtet der Vereinsvorstand als großes Glück. „Wir sind den Familien Hartwig Seevers, Hillmann und Meyer sehr dankbar, dass sie mit uns die erforderlichen Vereinbarungen abgeschlossen haben“, betont Andreas Greimann. Nicht zuletzt gilt sein Dank auch der Stadt Syke und dem Landkreis Diepholz, deren Verwaltungen den rechtlichen Rahmen für den zügigen Umzug des Vereins erst ermöglicht haben. *ma*

BERG ERDING
NEUBAU MODERNISIERUNG PUTZARBEITEN UNTERHALT
BAUUNTERNEHMEN & GEBÄUDEBERATUNG
HANDWERKSHOF 2 TEL.: 05492 - 3809
49439 STEINFELD FAX: 05492 - 3832

Mein VORSPRUNG
Ihr Unterstützt Uns
Wir wünschen dem Reit- und Fahrverein Okel e.V. alles Gute, viel Spaß und Erfolg am neuen Standort.
Vertretung Christian Stell
An der Beeke 2 28857 Syke
Tel. 04242 3521 Fax 04242 3581
www.vgh.de/christian.stell
stell@vgh.de
fair versichert
VGH

Wir gratulieren zur neuen Reithalle und wünschen alles Gute am neuen Standort!
Lagerplatz Sudweyhe
Wieltdamm 1 - Tel. 04203 81670 - Mo.-Fr. ab 7 Uhr
Sand · Kies · Splitt · Schotter
Mutterboden · Mineralgemisch
Abbrüche · Containerdienst
Bauschutt-u. Betonannahme
Bassumer Landstr. 60 28857 SYKE Tel. 04242 50696
80 Jahre LUEBBER
Fax 04242 50219 info@luebber.de www.luebber.de

MELLI'S REITER SHOP
WSV
ab dem 31. Januar 10% - 30% auf sämtliche Winterware*
ab dem 7. Februar 20% - 50% auf sämtliche Winterware*
14. bis 26. Februar 30% - 60% auf sämtliche Winterware*
*Mützen, Schals, Winterhandschuhe, gefütterte Schuhe & Stiefel, Pferdedecken ab 150 g, Softshellreithosen, dicke Jacken, jede Menge warmer Leggings und sehr viele Jacken! Auch im Second Hand!

SEEVERS IMMOBILIEN SYKE
Wir wünschen an dem neuen Standort alles Gute!
Barrier Straße 44a 28857 SYKE-Barrieren ☎ 04242 7848490
info@seevers-immobilien.de · www.seevers-immobilien.de

Wissen, was los ist.
www.kreiszeitung.de
MK Mediengruppe Kreiszeitung

MK Mediengruppe Kreiszeitung
Ihre Medienberaterin für Syke:
Mary Ehlers
Am Risteder Weg 17, 28857 Syke
mary.ehlers@kreiszeitung.de, Tel. 04242 58-272

avacon
Wir stärken, was verbindet
Avacon Netz GmbH
Am Winklerfelde 1
28857 Syke
avacon-netz.de

Meisterbetrieb
Ball
Zimmerei + Bedachungen
GmbH & Co. KG
Holzbau Innenausbau
Dachdeckerei Altbausanierung
Zellulosedämm-Fachbetrieb
Max-Planck-Str. 16 · 28857 Syke
Fon 0 42 42 - 93 19 29 · Fax 0 42 42 - 93 19 28
www.ball-bedachungen.de
Ihr Dach aus einer Hand, nutzen Sie diesen Vorteil!